



財團法人中央畜產會技術服務中心

Technical Service Center of National Animal Industry Foundation

分析報告表

Test Report

委託單位：
復進企業股份有限公司
912屏東縣內埔鄉豐田村內埔工業區建業路1號
聯絡人：陳秋菊
聯絡電話：08-7783501
檢體編號：108NO.07403
收件日期：2019/09/03
測試日期：2019/09/03
完成日期：2019/09/04

報告編號：10809PP00076
報告發行日期：2019/09/05
頁數：1 of 2



以下測試檢體之檢體資料係由送檢單位所提供：

檢體名稱：豬肉產品(肩胛排)
送驗單位：法務部矯正署高雄女子監獄
檢體數量：1包
檢體狀態：請參考檢體照片
產品批號：—
生產或供應商：復進企業股份有限公司
製造日期：108.08.27
有效日期：109.02.27

檢驗結果：

檢驗項目	檢驗方法	檢驗結果	法規標準
冷凍肉解凍滲出液	依據 NAIF B-5.4-01-21-滲出液標準操作指導書。	0.6%	7%以下

備註：

1. 檢驗報告僅就委託者之委託事項提供測試結果，不對產品合法性做判斷。
2. 本報告所用檢體與名稱係由委方提供，且本檢驗未涉及檢體抽樣，報告表僅對該送驗檢體負責。
3. 委方接獲分析結果報告表後，兩星期內如無申請複檢，所留檢體本中心將廢棄，但藥物殘留複驗，須於一週內提出申請。
4. 非經本中心書面同意，本報告表不得摘錄複製，分離使用無效。
5. 本報告表記載事項僅作為參考資料，不得作為廣告、法律訴訟、出版品等商業宣傳用途。
6. 檢驗結果中加註*代表估計值。

報告簽署人：
Signature：



委託單位：
復進企業股份有限公司
912屏東縣內埔鄉豐田村內埔工業區建業路1號
聯絡人：陳秋菊
聯絡電話：08-7783501

報告編號：10809PP00076
報告發行日期：2019/09/05
頁數：2 of 2



108NO.07403



備註：

1. 檢驗報告僅就委託者之委託事項提供測試結果，不對產品合法性做判斷。
2. 本報告所用檢體與名稱係由委方提供，且本檢驗未涉及檢體抽樣，報告表僅對該送驗檢體負責。
3. 委方接獲分析結果報告表後，兩星期內如無申請複檢，所留檢體本中心將廢棄，但藥物殘留複驗，須於一週內提出申請。
4. 非經本中心書面同意，本報告表不得摘錄複製，分離使用無效。
5. 本報告表記載事項僅作為參考資料，不得作為廣告、法律訴訟、出版品等商業宣傳用途。
6. 檢驗結果中加註*代表估計值。

報告簽署人：
Signature：





財團法人中央畜產會技術服務中心

Technical Service Center of National Animal Industry Foundation

分析報告表

Test Report

委託單位：
復進企業股份有限公司
912屏東縣內埔鄉豐田村內埔工業區建業路1號
聯絡人：陳秋菊
聯絡電話：08-7783501
檢體編號：108NO.07404
收件日期：2019/09/03
測試日期：2019/09/03
完成日期：2019/09/10

報告編號：10809PP00077
報告發行日期：2019/09/10
頁數：1 of 3



以下測試檢體之檢體資料係由委託單位所提供：

檢體名稱：豬肉產品(肩胛排)
送驗單位：法務部矯正署高雄女子監獄
檢體數量：1包
檢體狀態：請參考檢體照片
產品批號：—
生產或供應商：復進企業股份有限公司
製造日期：108.08.27
有效日期：109.02.27

檢驗結果：

檢驗項目	檢驗方法	檢驗結果
乙型受體素類	依據衛生福利部 108 年 5 月 9 日衛授食字第 1081900642 號公告修正-食品中動物用藥殘留量檢驗方法-乙型受體素類多重殘留分析, brombuterol、t-Butyl-norsynephrine (Buctopamine)、cimaterol、cimbuterol、clenbuterol、clencyclohexerol、clenisopenterol、clenpenterol、clenproperol、fenoterol、formoterol、isoxsuprine、mabuterol、mapenterol、3-o-methylcolterol、ractopamine、salbutamol、salmeterol、terbutaline、tulobuterol、zilpaterol, 定量極限肌肉為 0.001ppm。	未檢出

備註：

1. 檢驗報告僅就委託者之委託事項提供測試結果，不對產品合法性做判斷。
2. 本報告所用檢體與名稱係由委方提供，且本檢驗未涉及檢體抽樣，報告表僅對該送驗檢體負責。
3. 委方接獲分析結果報告表後，兩星期內如無申請複檢，所留檢體本中心將廢棄，但藥物殘留複驗，須於一週內提出申請。
4. 非經本中心書面同意，本報告表不得摘錄複製，分離使用無效。
5. 本報告表記載事項僅作為參考資料，不得作為廣告、法律訴訟、出版品等商業宣傳用途。
6. 檢驗結果中加註*代表估計值。

報告簽署人：
Signature：





財團法人中央畜產會技術服務中心

Technical Service Center of National Animal Industry Foundation

分析報告表

Test Report

委託單位：
復進企業股份有限公司
912屏東縣內埔鄉豐田村內埔工業區建業路1號
聯絡人：陳秋菊
聯絡電話：08-7783501

報告編號：10809PP00077
報告發行日期：2019/09/10
頁數：2 of 3



檢驗項目	檢驗方法	檢驗結果
添加磷酸鹽量	依據 AOAC 965.17. Phosphorus in Animal Feed and Pet Food Photometric Method. 檢測結果之總磷含量，扣除背景值(參考衛福部台灣地區食品營養資料庫食品基本成分表)後，換算為添加磷酸鹽量(PO_4^{3-})。	未檢出

備註：

1. 檢驗報告僅就委託者之委託事項提供測試結果，不對產品合法性做判斷。
2. 本報告所用檢體與名稱係由委方提供，且本檢驗未涉及檢體抽樣，報告表僅對該送驗檢體負責。
3. 委方接獲分析結果報告表後，兩星期內如無申請複檢，所留檢體本中心將廢棄，但藥物殘留複驗，須於一週內提出申請。
4. 非經本中心書面同意，本報告表不得摘錄複製，分離使用無效。
5. 本報告表記載事項僅作為參考資料，不得作為廣告、法律訴訟、出版品等商業宣傳用途。
6. 檢驗結果中加註*代表估計值。

報告簽署人：
Signature：

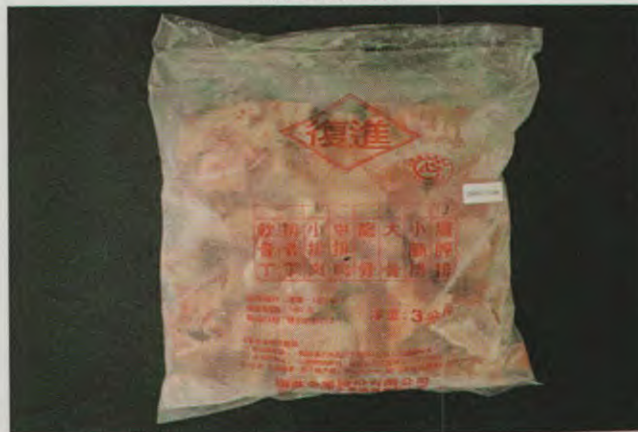


委託單位：
復進企業股份有限公司
912屏東縣內埔鄉豐田村內埔工業區建業路1號
聯絡人：陳秋菊
聯絡電話：08-7783501

報告編號：10809PP00077
報告發行日期：2019/09/10
頁數：3 of 3



108NO.07404



備註：

1. 檢驗報告僅就委託者之委託事項提供測試結果，不對產品合法性做判斷。
2. 本報告所用檢體與名稱係由委方提供，且本檢驗未涉及檢體抽樣，報告表僅對該送驗檢體負責。
3. 委方接獲分析結果報告表後，兩星期內如無申請複檢，所留檢體本中心將廢棄，但藥物殘留複驗，須於一週內提出申請。
4. 非經本中心書面同意，本報告表不得摘錄複製，分離使用無效。
5. 本報告表記載事項僅作為參考資料，不得作為廣告、法律訴訟、出版品等商業宣傳用途。
6. 檢驗結果中加註*代表估計值。

報告簽署人：
Signature：

